

# küche + raum

magazin für einrichtungsprofis

## Mediadaten 2012

Gewerbliche Preisliste

Anzeigenpreisliste Nr. 47

gültig ab 1.10.2011

Erscheinungsort: 64295 Darmstadt

Tatsächlich verbreitete Auflage im Jahres-  
durchschnitt 6300 Ex. pro Ausgabe

Foto: Schott AG

Kurzcharakteristik und Verlagsangaben	Seite 3
Herstellung, Bezugspreise, Auflagen- und Empfängeranalyse	Seite 4
Anzeigenformate und Preise	Seite 5
Sonderwerbformen	Seite 6
Zuschläge und Rabatte	Seite 7
Erscheinungs- und Themenplan	Seite 8
Hinweise zur Lieferung von digitalen Daten	Seite 9
Allgemeine Geschäftsbedingungen	Seite 10

Die Mediadaten liegen auch als PDF-Dateien im DIN-A4-Format zum Herunterladen im Internetportal...

The media-list is also available in English. To be downloaded under...

[www.kuecheninfo.net](http://www.kuecheninfo.net) > „Mediadaten“



# Das Magazin für Einrichtungsprofis

küche + raum

## Kurzcharakteristik

Internationales Handelsmagazin mit produktnahen Fachinformationen für Küchenfachhändler, Einrichtungsspezialisten und -planer in Küchenstudios, Küchenfachmärkten, Möbelfachgeschäften mit Küchenabteilungen, Architekten, Schreiner und Innenausbauer und den Elektro- und Sanitärhandel. Es berichtet über wirtschaftliche und technische Entwicklungen, Normen, Richtlinien, zeigt Neuheiten und vermittelt Nachrichten von der Industrie an den Handel.

Mehr und mehr gewinnt die Küche ihren ursprünglichen Stellenwert als Mittelpunkt des Wohnens zurück.

Diesem Wandel werden auch wir uns stellen und sehen „die moderne küche“ als eine Symbiose aus küche + raum.

Seit der Ausgabe 4/2011 heißt unser Fachmagazin „küche + raum“. Beobachten Sie mit uns die Weiterentwicklung der Küche in Ausstattung und Design. Starten Sie mit uns Exkursionen in die Wohnarchitektur von heute und morgen, umgesetzt von bewährten Einrichtungsprofis.

Doch auch in diesen Geschäftsbereichen bestimmen den Alltag wirtschaftliche und formaljuristische Zusammenhänge, die einem permanenten Wandel unterliegen. In Kooperation mit Spezialisten aus diesen Bereichen werden wir unsere Leser in küche + raum ebenso up to date halten wie bei der Weiterentwicklung neuer Produkte und Konzepte. Hier setzen wir nicht nur auf das Know-how unserer Industriepartner, sondern auch auf die unverbrauchte Innovationskraft und Sichtweise der Lernenden und Lehrenden von Universitäten und Fachhochschulen in ...

küche + raum  
magazin für einrichtungsprofis

## Verlagsangaben

<b>Herausgeber</b>	Hans-Werner Mayer
<b>Redaktion</b>	Yvonne Davy (verantwortlich)
<b>Anzeigen</b>	Sabine Metz-Lieb
<b>Vertrieb</b>	Stefanie Schilling
<b>Jahrgang</b>	54. Jahrgang 2012
<b>Verlag</b>	Echo Kreativplanung GmbH
<b>Postanschrift</b>	Holzhofallee 25-31, 64295 Darmstadt
<b>Telefon</b>	Verlag +49 6151 387-223 Redaktion +49 6151 387-250 Anzeigen +49 6151 387-349 Online +49 6151 387-540 Vertrieb +49 6151 387-672
<b>Telefax</b>	Verlag +49 6151 387-525 Redaktion +49 6151 387-678
<b>E-Mail</b>	Verlag info@echo-kp.de Redaktion redaktion@echo-kp.de Anzeigen anzeigen@echo-kp.de Vertrieb vertrieb@echo-kp.de
<b>Internet</b>	www.kuecheninfo.net
<b>ftp</b>	ftp.darmstaedter-echo.de (Zugangsdaten auf Anfrage)
<b>Konten</b>	Sparkasse Darmstadt Kontonr. 550000 BLZ 508 501 50  Kontoverbindung für Auslandszahlungen/ account data foreign payments: International Bank Account Number: IBAN DE83 5085 0150 0000 5500 00 HELADEF1DAS  Zwischenbank/Intermediary bank: HELADEFF (Landesbank Hessen/Thüringen, Frankfurt)
<b>USt.-Ident.-Nr.</b>	DE 811222248

## Herstellung

### Zeitschriftenformat

210 mm breit, 297 mm hoch (DIN A4)

### Satzspiegel

176 mm breit, 250 mm hoch

### Druck- und Bindeverfahren, Druckunterlagen

Offsetdruck, Klebebindung, Digitale Anzeigenübernahme per E-Mail oder CD (siehe Seite 9) im 60er Raster.

Bei Lithographien, repropreifen Aufsichtsvorlagen, Retuschen, Reinzeichnungen oder Dias wird die Digitalisierung der Daten mit 50,- Euro in Rechnung gestellt.

Bei Vierfarbanzeigen gilt die Euroskala.

### Druck

Frotscher Druck GmbH, Riedstraße 8, 64295 Darmstadt

### Gesamtherstellung

Echo Kreativplanung GmbH, Holzhofallee 25-31, 64295 Darmstadt

## Bezugspreise

### Leserclubmitgliedschaft Lounge 53,- Euro

beinhaltet Jahresabonnement mit sechs Ausgaben küche + raum und Lounge-Zugang auf kuecheninfo.net

### Ausland

Jahresabonnement 62,- Euro inkl. Versand + MwSt.

### Zahlungsbedingungen

Zahlung innerhalb von 14 Tagen netto.

Bei Vorauszahlung und Lastschriftzug 2 Prozent Skonto.

## Auflagen- und Empfängeranalyse

### Auflagenanalyse

Auflagenanalyse	Oktober 2011
Druckauflage	10.500 Exemplare
Tatsächlich verbreitete Auflage	10.300 Exemplare

### Empfängeranalyse

Empfängergruppe	Anteil an tatsächlich verbreiteter Auflage
Küchenfachhandel	27,83 %
Möbelhandel/Einrichtungshäuser	7,92 %
Elektrofachhandel/Haustechnik	3,38 %
Sanitärhandel	0,94 %
Schreiner/Innenausbau/Montage	17,61 %
Möbelhersteller	6,50 %
Gerätehersteller	3,30 %
Spülen-/Armaturenhersteller	1,28 %
Zubehörhersteller	3,19 %
Architekten/Bauträger/Designer	12,99 %
Möbelgroßfläche/Baumärkte	0,19 %
Universität/Lehrer/Bibliothek	1,05 %
Handelsvertreter/Verkäufer	3,57 %
Verbände/Messen/Sonstiges	7,55 %
Buchhandlung/Verlage/Agenturen	2,22 %
Energieversorger	0,30 %
Endgebraucher	0,18 %

### Gliederung der Inlandsauflage nach Postleitzahlgebieten

Postleitzahlengebiet 0	6,59 %
Postleitzahlengebiet 1	5,02 %
Postleitzahlengebiet 2	7,34 %
Postleitzahlengebiet 3	12,67 %
Postleitzahlengebiet 4	10,46 %
Postleitzahlengebiet 5	9,51 %
Postleitzahlengebiet 6	10,10 %
Postleitzahlengebiet 7	18,03 %
Postleitzahlengebiet 8	11,64 %
Postleitzahlengebiet 9	8,64 %

### Geographische Verbreitungsanalyse

#### Empfängergruppe

Inland	95,16 %
Ausland	4,84 %

Die tatsächlich verbreitete optimierte Auflage kann aktuell für jede Ausgabe unter [www.kuecheninfo.net](http://www.kuecheninfo.net) unter der Rubrik „Mediadaten“ abgefragt werden.

# Anzeigenformate und Preise

**2/1 Seiten** im Satzspiegel 380 x 250 mm oder im Anschnitt\* 420 x 297 mm zzgl. 3 mm Anschnitt zu allen Seiten



Farbe	Grundpreis Einzelbuchung	Preis je Anzeige bei gleichzeitiger Buchung von mehreren Anzeigen			
		2 Anz. = 3 % Rabatt	4 Anz. = 5 % Rabatt	6 Anz. = 10 % Rabatt	9 Anz. = 15 % Rabatt
sw	5763,-	5590,-	5475,-	5187,-	4899,-
zweifarbige	6627,-	6429,-	6296,-	5965,-	5633,-
dreifarbig	7492,-	7267,-	7117,-	6743,-	6368,-
vierfarbig (4c)	8356,-	8106,-	7939,-	7521,-	7103,-

**1/1 Seite** im Satzspiegel 176 x 250 mm oder im Anschnitt\* 210 x 297 mm zzgl. 3 mm Anschnitt zu allen Seiten



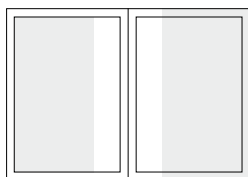
Farbe	Grundpreis Einzelbuchung	Preis je Anzeige bei gleichzeitiger Buchung von mehreren Anzeigen			
		2 Anz. = 3 % Rabatt	4 Anz. = 5 % Rabatt	6 Anz. = 10 % Rabatt	9 Anz. = 15 % Rabatt
sw	2881,-	2795,-	2737,-	2593,-	2449,-
zweifarbige	3313,-	3214,-	3147,-	2982,-	2816,-
dreifarbig	3745,-	3633,-	3558,-	3371,-	3184,-
vierfarbig (4c)	4177,-	4052,-	3969,-	3760,-	3551,-

**3/4 Seite** im Satzspiegel 176 x 186 mm oder im Anschnitt\* 210 x 208 mm zzgl. 3 mm Anschnitt zu allen Seiten



Farbe	Grundpreis Einzelbuchung	Preis je Anzeige bei gleichzeitiger Buchung von mehreren Anzeigen			
		2 Anz. = 3 % Rabatt	4 Anz. = 5 % Rabatt	6 Anz. = 10 % Rabatt	9 Anz. = 15 % Rabatt
sw	2161,-	2096,-	2053,-	1945,-	1837,-
zweifarbige	2485,-	2410,-	2361,-	2236,-	2112,-
dreifarbig	2809,-	2725,-	2669,-	2528,-	2388,-
vierfarbig (4c)	3133,-	3039,-	2976,-	2820,-	2663,-

**3/5 Seite** im Satzspiegel 104 x 250 mm oder im Anschnitt\* 124 x 297 mm zzgl. 3 mm Anschnitt zu allen Seiten



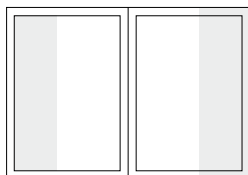
Farbe	Grundpreis Einzelbuchung	Preis je Anzeige bei gleichzeitiger Buchung von mehreren Anzeigen			
		2 Anz. = 3 % Rabatt	4 Anz. = 5 % Rabatt	6 Anz. = 10 % Rabatt	9 Anz. = 15 % Rabatt
sw	1729,-	1677,-	1642,-	1556,-	1469,-
zweifarbige	1988,-	1928,-	1888,-	1789,-	1690,-
dreifarbig	2247,-	2180,-	2135,-	2022,-	1910,-
vierfarbig (4c)	2506,-	2431,-	2381,-	2256,-	2130,-

**1/2 Seite** im Satzspiegel 88x250 bzw. 176x125 mm oder im Anschnitt\* 108x297 bzw. 210x147 mm zzgl. 3 mm Anschnitt zu allen Seiten



Farbe	Grundpreis Einzelbuchung	Preis je Anzeige bei gleichzeitiger Buchung von mehreren Anzeigen			
		2 Anz. = 3 % Rabatt	4 Anz. = 5 % Rabatt	6 Anz. = 10 % Rabatt	9 Anz. = 15 % Rabatt
sw	1441,-	1397,-	1368,-	1296,-	1224,-
zweifarbige	1657,-	1607,-	1574,-	1491,-	1408,-
dreifarbig	1873,-	1816,-	1779,-	1685,-	1592,-
vierfarbig (4c)	2089,-	2026,-	1984,-	1880,-	1775,-

**2/5 Seite** im Satzspiegel 68 x 250 mm oder im Anschnitt\* 88 x 297 mm zzgl. 3 mm Anschnitt zu allen Seiten



Farbe	Grundpreis Einzelbuchung	Preis je Anzeige bei gleichzeitiger Buchung von mehreren Anzeigen			
		2 Anz. = 3 % Rabatt	4 Anz. = 5 % Rabatt	6 Anz. = 10 % Rabatt	9 Anz. = 15 % Rabatt
sw	1152,-	1118,-	1095,-	1037,-	980,-
zweifarbige	1325,-	1286,-	1259,-	1193,-	1126,-
dreifarbig	1498,-	1453,-	1423,-	1348,-	1273,-
vierfarbig (4c)	1671,-	1621,-	1587,-	1504,-	1420,-

**1/4 Seite** im Satzspiegel 176 x 60 mm oder im Anschnitt\* 210 x 82 mm zzgl. 3 mm Anschnitt zu allen Seiten



Farbe	Grundpreis Einzelbuchung	Preis je Anzeige bei gleichzeitiger Buchung von mehreren Anzeigen			
		2 Anz. = 3 % Rabatt	4 Anz. = 5 % Rabatt	6 Anz. = 10 % Rabatt	9 Anz. = 15 % Rabatt
sw	720,-	699,-	684,-	648,-	612,-
zweifarbige	828,-	803,-	787,-	745,-	704,-
dreifarbig	936,-	908,-	890,-	843,-	796,-
vierfarbig (4c)	1044,-	1013,-	992,-	940,-	888,-

Alle Preise in Euro zuzüglich der gesetzlichen Mehrwertsteuer. Nicht aufgeführte Formate auf Anfrage.

\*Anzeigen im Anschnitt: +10 Prozent Zuschlag

# Sonderwerbeformen

## Produktpräsentation

Format	Breite x Höhe	Farbe	Grundpreis
2/1 Seite	380 x 250 mm	4c	4368,-
1/1 Seite	176 x 250 mm	4c	2183,-
1/2 Seite quer	176 x 125 mm	4c	1092,-
1/2 Seite hoch	86,5 x 250 mm	4c	1092,-

Die grafische Gestaltung erfolgt gemäß dem Layout kostenlos durch den Verlag. Für Produktpräsentationen benötigen wir Bild- und Textmaterial. Alle Preise beinhalten Gestaltung sowie die redaktionelle Bearbeitung.

### Preise für Gelegenheits-/Stellenanzeigen

Empfehlungsanzeigen/An- und Verkauf pro mm (1-spaltig)	2,75 Euro
Stellenangebote pro mm (1-spaltig)	2,75 Euro
Stellengesuche pro mm (2-spaltig)	1,375 Euro
Chiffregebühr	6,00 Euro

## Fachhandelspartner

### Katalog-Distributor/Fachhandelspartner

In der Rubrik „Fachhandelspartner“ werden neben Logo und Firmenanschrift die aktuellen Kataloge abgebildet.

Der Komplettpreis beinhaltet die Übernahme in den Fachbereich der Internet-Domain [www.kuecheninfo.net](http://www.kuecheninfo.net) in der Rubrik „Fachhandelspartner“ für den gebuchten Zeitraum.

### Anzeigenformat 86,5 mm breit x 48 mm hoch

Katalogservice Print- und Online	Farbe	Preis
Grundpreis bei einer Schaltung küche + raum und zwei Monaten im <a href="http://kuecheninfo.net">kuecheninfo.net</a>	vierfarbig	232,-
Einzelpreis bei zwei Schaltungen küche + raum und vier Monaten im <a href="http://kuecheninfo.net">kuecheninfo.net</a>	vierfarbig	225,-
Einzelpreis bei vier Schaltungen küche + raum und acht Monaten im <a href="http://kuecheninfo.net">kuecheninfo.net</a>	vierfarbig	220,-
Einzelpreis bei sechs Schaltungen küche + raum und zwölf Monaten im <a href="http://kuecheninfo.net">kuecheninfo.net</a>	vierfarbig	208,-
Einzelpreis bei neun Schaltungen küche + raum und achtzehn Monaten im <a href="http://kuecheninfo.net">kuecheninfo.net</a>	vierfarbig	197,-

Alle Preise in Euro zuzüglich der gesetzlichen Mehrwertsteuer.

Bei Jahres-Vorausrechnungen für sechs Ausgaben gewähren wir 10 Prozent Rabatt.

## Sonderpreise für „Wer bietet was“

Die Veröffentlichung aller Einträge erfolgt sowohl in der küche + raum 6/2012 „Wer bietet was“, im Internet in der Rubrik „Wer bietet was“ im gesamten Jahr 2013.

Rubrik	Komplettpreis
<b>Basiseintrag</b> Logo, Firmierung, E-Mail und Internetlink	100,-
<b>Standardeintrag</b> Produktabbildung s/w, Logo, Firmierung, Ansprechpartner, E-Mail und Internetlink	425,-
<b>Diese Produkte zeichnen Sie aus!</b> 1/1 Produktpräsentation 4c inkl. Basiseintrag mit Hinweis auf die Produktpräsentation	1500,-

Alle Preise in Euro zuzüglich der gesetzlichen Mehrwertsteuer.

## Stellenmarkt

Für eine Stellenanzeige benötigen wir nur den Text und ggf. ein Firmenlogo. Wir gestalten die Anzeige kostenlos und übersenden einen Korrekturabzug zur Freigabe. Zusätzlich werden die Stellenanzeigen einen Monat lang kostenlos in die Internet-Domäne [www.kuecheninfo.net](http://www.kuecheninfo.net) gestellt.

### Preisbeispiele für Stellenangebote

Höhe	Preis		
	1-spaltig (85,5 mm breit)	1,5-spaltig (140 mm breit)	2-spaltig (176 mm breit)
30 mm	82,50	123,75	165,-
40 mm	110,-	165,-	220,-
50 mm	137,50	206,25	275,-
60 mm	165,-	247,50	330,-

Alle Preise in Euro zuzüglich der gesetzlichen Mehrwertsteuer.

### Preisbeispiele für Stellengesuche

Höhe	Preis		
	1-spaltig (85,5 mm breit)	1,5-spaltig (140 mm breit)	2-spaltig (176 mm breit)
30 mm	41,25	61,88	82,50
40 mm	55,-	82,50	110,-
50 mm	68,75	103,13	137,50
60 mm	82,50	123,75	165,-

Alle Preise in Euro zuzüglich der gesetzlichen Mehrwertsteuer.

# Einhefter

Einhefter sind fest in die Zeitschrift eingeklebte Drucksachen.

Papiergewicht	1 Blatt 2-seitig	2 Blatt 4-seitig	3 Blatt 6-seitig	4 Blatt 8-seitig	6 Blatt 12-seitig
bis 100 g/qm	3010,-	3851,-	5200,-	7246,-	8660,-
101-130 g/qm	3160,-	4531,-	6122,-	7423,-	9056,-
131-150 g/qm	3310,-	4747,-	6417,-	7968,-	9521,-
151-170 g/qm	3456,-	5082,-	6704,-	8327,-	9951,-
über 170 g/qm	3609,-	5300,-	6994,-	8686,-	10984,-

Alle Preise in Euro zzgl. ????

Mehr Seiten und höhere Papiergewichte auf Anfrage.

Rabatte siehe Mengentabelle (1 Blatt = 1 Seite)

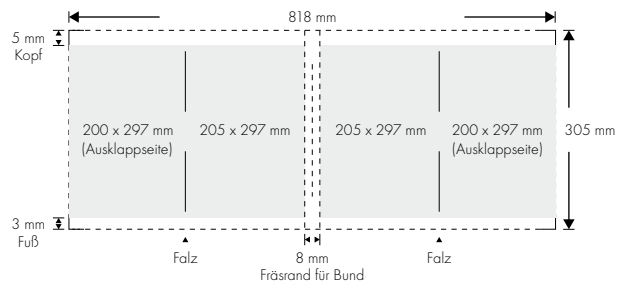
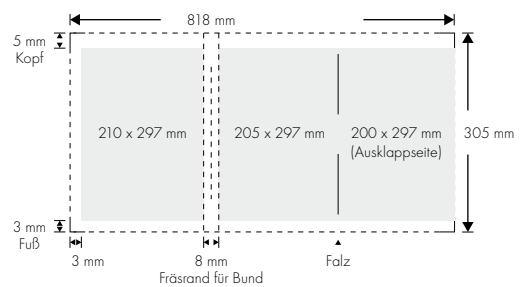
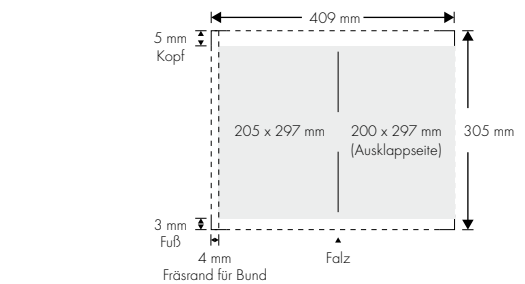
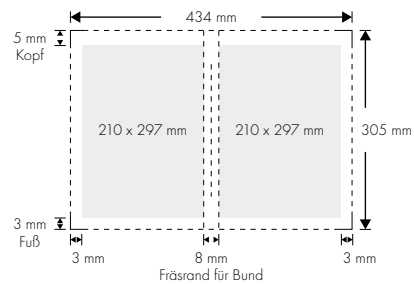
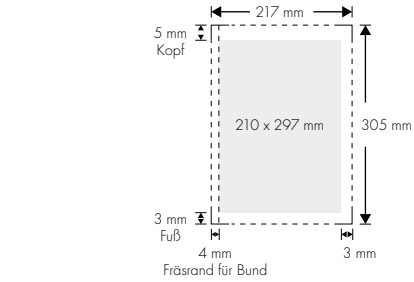
## Formate (Details siehe nebenstehende Abbildungen)

Einhefter bitte im unbeschnittenen Format von 217 mm Breite und 305 mm Höhe anliefern. (Kopfbeschnitt = 5 mm/Fräsrand = 4 mm). Mehrseitige Einhefter müssen im Bund geschlossen sein und gefalzt angeliefert werden.

## Auflage für Einhefter, Beilagen und Beikleber

Bitte erfragen Sie die jeweils aktuell erforderliche Auflage.

Die Auftragsannahme für Einhefter, Beilagen oder Beikleber ist von der Vorlage eines verbindlichen Musters abhängig. Einhefter, Beilagen und Beikleber dürfen nur für einen Hersteller werben.



Abbildungen sind nicht maßstabsgetreu

## Beilagen

Beilagen sind Drucksachen, die an beliebiger Stelle lose beigelegt werden.

Gewicht	Preis pro Tausend
bis 25 g Einzelgewicht	201,- Euro
über 25 g Einzelgewicht	223,- Euro
über 30 g Einzelgewicht	274,- Euro

Teilaufgabebelegung auf Anfrage. Postgebühren fallen nur für beigelebte oder beigelegte Gegenstände ab 3 bis 30 Millimeter an. Individuelle Kalkulation erfolgt auf Anfrage.

### Formate

Mindestformat: 105 mm breit, 148 mm hoch (DIN A6)

Höchstformat: 200 mm breit, 290 mm hoch

## Beikleber

Beikleber sind Postkarten oder Warenproben, die auf eine Basisanzeige (mind. 1/1 Seite) so aufgeklebt werden, dass sie abgelöst und verwendet werden können.

Gewicht	Preis pro Tausend
bis 25 g Einzelgewicht	201,- Euro

Postgebühren fallen nur für beigelebte oder beigelegte Gegenstände ab 3 bis 30 Millimeter an. Individuelle Kalkulation erfolgt auf Anfrage.

### Formate

Maximalgröße 25 cm<sup>2</sup>, Maximallänge einer Kante: 9 Zentimeter.

Basisanzeige wird nach Anzeigenpreisliste berechnet.

### Versand für Einhefter, Beilagen, Beikleber

Anlieferung bis spätestens 10 Tage vor Erscheinen

Lieferadresse auf Anfrage

Frachtbriefvermerk: Für die Fachzeitschrift küche + raum, Nr. \_\_\_\_\_

# Zuschläge und Rabatte

## Zuschläge

### Farbzuschläge

Je Normalfarbe nach Euroskala 15 Prozent auf den Grundpreis, vierfarbig insgesamt 45 Prozent (siehe Seite 4 – Anzeigenformate und Preise). Jede Sonderfarbe, die nicht aus der Euroskala gedruckt werden kann (HKS, Pantone usw.): 600,- Euro.

### Zuschläge für Sonderformate und Vorzugsplätze

Anzeige über Bund	+10 Prozent Zuschlag auf den Grundpreis
Anzeigen im Anschnitt	+10 Prozent Zuschlag auf den Grundpreis
Inselanzeigen (Textanzeigen)	+50 Prozent Zuschlag auf den Grundpreis
Für bindende Platzvorschrift	+10 Prozent Zuschlag auf den Grundpreis
2. Umschlagseite	+10 Prozent Zuschlag auf den Grundpreis
4. Umschlagseite	+20 Prozent Zuschlag auf den Grundpreis

Titelseite (nur 4c ohne Firmenlogo) zum Festpreis 4396,- Euro inklusive kostenlosem Herstellerhinweis auf Seite 2.

## Rabatte

Bei Abnahme innerhalb eines Abschlussjahres (Beginn mit dem Erscheinen der ersten Anzeige):

Malstaffel		Mengenstaffel	
2-maliges Erscheinen	3 %	2 Seiten	3 %
4-maliges Erscheinen	5 %	4 Seiten	5 %
6-maliges Erscheinen	10 %	6 Seiten	10 %

### Katalogservice (siehe Seite 5):

Bei Jahres-Vorausrechnungen für 6 Ausgaben im Jahr: 10 Prozent Rabatt.

Beilagen und technische Zusatzkosten werden nicht rabattiert.

# Erscheinungs- und Themenplan

<b>Ausgabe 1/2012</b>	Erscheinungstermin:	28. Februar 2012	9. Kalenderwoche
	Anzeigenschluss:	10. Februar 2012	6. Kalenderwoche
	Schwerpunkthemen:	Nachbericht ZOW Funktionalität hinter den Fronten – für jede Anwendung der richtige Beschlag imm – fließende Übergänge bei Küche und Raum im richtigen Licht Flexibel und designstark – Geräte für fast jeden Raum von cool bis Kaffee	
	Relevante Messen und Events:	imm: 16.1. – 22.1.2012, Ambiente: 10.2. – 14.2.2012, ZOW: 6.2 – 9.2.2012	
<b>Ausgabe 2/2012</b>	Erscheinungstermin:	24. April 2012	17. Kalenderwoche
	Anzeigenschluss:	5. April 2012	14. Kalenderwoche
	Schwerpunkthemen:	<ul style="list-style-type: none"> <li>• Aufrüstung – neue Spülen in Form, Funktion und Material, intelligente Wassertechnologie und zeitgemäße Abfallentsorgung</li> <li>• Geschirrspüler von heute – energieeffizient und komfortabel</li> <li>• Neue Küchentrends aus München</li> </ul>	
	Relevante Messen und Events:	Küchentrends: 27./28.3.2012, Eurocucina: 17.4.–22.4.2012	
<b>Ausgabe 3/2012</b>	Erscheinungstermin:	25. Juni 2012	26. Kalenderwoche
	Anzeigenschluss:	6. Juni 2012	23. Kalenderwoche
	Schwerpunkthemen:	Trends aus Milano (Eurocucina 2012) Deutsche Küchenmöbel und Geräte im internationalen Handel Verbände – Quo vadis?	
	Relevante Messen und Events:		
<b>Ausgabe 4/2012</b> (inkl. Sonderteil Hausmessen 2012/2013)	Erscheinungstermin:	3. September 2012	36. Kalenderwoche
	Anzeigenschluss:	16. August 2012	33. Kalenderwoche
	Schwerpunkthemen:	Preview – Küchenmeile und area30 in OWL 2012/2013 Cool Intelligence – Kühlgeräte denken mit Trendbericht: Abluft oder Umluft – Designhaube oder Flachlüfter	
	Relevante Messen und Events:	ifa: 31.8. – 5.9.2012, Küchenmeile: 15.9. – 21.9.2012, Area30: 15.9. – 20.9.2012	
<b>Ausgabe 5/2012</b>	Erscheinungstermin:	5. November 2012	45. Kalenderwoche
	Anzeigenschluss:	18. Oktober 2012	42. Kalenderwoche
	Schwerpunkthemen:	Die neuesten Küchen made in Germany – was macht sie aus – Nachbericht Küchenmeile 2012 IFA – werden Elektrogeräte noch sparsamer und welche Innovation kommt danach?	
	Relevante Messen und Events:		
<b>Ausgabe 6/2012</b> Wer bietet was?	Erscheinungstermin:	17. Dezember 2012	51. Kalenderwoche
	Anzeigenschluss:	29. November 2012	48. Kalenderwoche
	Schwerpunkthemen:	Jahresrückblick 2012 – Ausblick 2013: Statements der Industrie angereichert mit Zahlen, Daten, Fakten und Perspektiven. Preview – LivingKitchen und imm 2013	
	Relevante Messen und Events:	LivingKitchen: 14.1. – 20.1.2013, imm: 14.1. – 20.1.2013, ZOW: 18.2. – 21.2.2013	

In jeder Ausgabe finden Sie themenspezifische Interviews und Interviews zu brandaktuellen Marktentwicklungen gestützt mit Handelsumfragen. Desweiteren stellen wir Ihnen regelmäßig Fertighaushersteller und die Entwicklung der Baubranche vor.

# Hinweise zur Lieferung von digitalen Daten

## Datenerstellung

**Verwendete Programme für Layout und Bildbearbeitung vom Mac und PC sind:**

- Photoshop
- InDesign
- Illustrator

Bei Verwendung anderer Programme halten Sie bitte mit uns Rücksprache.

### Digitale Bilddateien (Mac und PC)

JPEG-, TIFF- und EPS-Dateien mit einer Auflösung von mindestens 300 dpi bei 100 Prozent Bildgröße. Schriften und Logos wenn möglich als Vektor-Grafik oder hochauflösende TIFF-Datei mit 1200 dpi oder als EPS-Datei mit eingebundenen Schriften bzw. Schriften in Kurven umgewandelt.

### Farben

Alle Farben, die im Dokument definiert wurden, müssen im CMYK-Modus angelegt sein, es sei denn, sie sollen als zusätzliche Sonderfarbe gedruckt werden (nur auf Nachfrage). Zur Sicherheit empfiehlt es sich, alle nicht verwendeten Farben aus dem Dokument zu löschen. Darüber hinaus sind alle Voreinstellungen bezüglich Überdrucken, Überfüllen und Aussparen zu überprüfen.

### Schriften

Verwenden Sie nach Möglichkeit nur OpenType- oder PostScript-Schriften. Bitte auch bei Kursiv-, Halbfett- oder Fettschnitten die entsprechenden Zeichensätze mitliefern.

### PDF-Dateien

Bitte auf ausreichende Auflösung achten! PDF/X-3 Standard.

## Datenanlieferung

### Datenträger

CD-ROM (Mac und PC)

Allen Datenträgern muss ein ausgedrucktes Inhaltsverzeichnis beiliegen.

### Datenanlieferung per E-Mail

Bitte an [anzeigen@echo-kp.de](mailto:anzeigen@echo-kp.de)

Bei Farbanzeigen muss den Dateien eine verbindliche Farbvorlage folgen, sonst kann keine Gewähr für die Farbwiedergabe übernommen werden. Eventuell entstehende Kosten bei Anlieferung der Daten (Überarbeitung und Ausbelichtung) werden in Rechnung gestellt.

### Sicherheitshinweise

Alle an uns weitergegebenen Dateien müssen Kopien sein, d. h. die Originaldaten verbleiben bei Ihnen. Verwenden Sie bitte für Dateinamen keine Sonderzeichen, Leerzeichen, Umlaute und Interpunktionszeichen, mit Ausnahme des Unterstrichs (Bsp.: `anz_musterkueche_kr_ausgabe1_2012`). Vergewissern Sie sich bitte stets, dass Sie alle verwendeten Dokument-Elemente (Bilder, Logos, Schriften etc.) mitliefern.

### Das Wichtigste in Kürze

Achten Sie bitte auf eine ausreichende Auflösung – mindestens 300 dpi. Farben bitte unbedingt im CMYK-Modus, Schriften, Logos usw. als Datei mitliefern, sofern sie nicht in das Dokument eingebettet sind. Zusätzlich zum Datentransfer bitte einen Ausdruck per Fax als Kontrollmuster oder PDF an [anzeigen@echo-kp.de](mailto:anzeigen@echo-kp.de)



# Allgemeine Geschäftsbedingungen

für Anzeigen und Fremdbeilagen in Zeitungen und Zeitschriften

1. „Anzeigenauftrag“ im Sinne der nachfolgenden Allgemeinen Geschäftsbedingungen ist der Vertrag über die Veröffentlichung einer oder mehrerer Anzeigen eines Werbungtreibenden oder sonstigen Inserenten in einer Druckschrift zum Zweck der Verbreitung.
2. Anzeigen sind im Zweifel zur Veröffentlichung innerhalb eines Jahres nach Vertragsabschluss abzurufen. Ist im Rahmen eines Abschlusses das Recht zum Abruf einzelner Anzeigen eingeräumt, so ist der Auftrag innerhalb eines Jahres seit Erscheinen der ersten Anzeige abzuwickeln, sofern die erste Anzeige innerhalb der in Satz 1 genannten Frist abgerufen und veröffentlicht wird.
3. Bei Abschlüssen ist der Auftraggeber berechtigt, innerhalb der vereinbarten bzw. der in Ziffer 2 genannten Frist auch über die im Auftrag genannte Anzeigenmenge hinaus weitere Anzeigen abzurufen.
4. Wird ein Auftrag aus Umständen nicht erfüllt, die der Verlag nicht zu vertreten hat, so hat der Auftraggeber, unbeschadet etwaiger weiterer Rechtspflichten, den Unterschied zwischen dem gewährten und dem der tatsächlichen Abnahme entsprechenden Nachlass dem Verlag zu erstatten. Die Erstattung entfällt, wenn die Nichterfüllung auf höherer Gewalt im Risikobereich des Verlages beruht.
5. Bei der Errechnung der Abnahmemengen werden Text/Millimeterzeilen dem Preis entsprechend in Anzeigen/Millimeter umgerechnet.
6. Aufträge für Anzeigen und Fremdbeilagen, die erklärtermaßen ausschließlich in bestimmten Nummern, bestimmten Ausgaben oder an bestimmten Plätzen der Druckschrift veröffentlicht werden sollen, müssen so rechtzeitig beim Verlag eingehen, dass dem Auftraggeber noch vor Anzeigenschluss mitgeteilt werden kann, wenn der Auftrag auf diese Weise nicht auszuführen ist. Rubrizierte Anzeigen werden in der jeweiligen Rubrik abgedruckt, ohne dass dies der ausdrücklichen Vereinbarung bedarf.
7. Anzeigen, die aufgrund ihrer redaktionellen Gestaltung nicht als Anzeigen erkennbar sind, werden als solche vom Verlag mit dem Wort „Anzeige“ deutlich kenntlich gemacht.
8. Der Verlag behält sich vor, Aufträge – auch einzelne Abrufe im Rahmen eines Abschlusses – und Beilagenaufträge wegen des Inhalts, der Herkunft oder der technischen Form nach einheitlichen, sachlich gerechtfertigten Grundsätzen des Verlages abzulehnen, wenn deren Inhalt gegen Gesetze oder behördliche Bestimmungen verstößt oder deren Veröffentlichung für den Verlag unzumutbar ist. Dies gilt auch für Aufträge, die bei Geschäftsstellen, Annahmestellen oder Vertretern aufgegeben werden. Beilagenaufträge sind für den Verlag erst nach Vorlage eines Musters der Beilage und deren Billigung bindend. Beilagen, die durch Format oder Aufmachung beim Leser den Eindruck eines Bestandteils der Zeitung oder Zeitschrift erwecken oder Fremdanzeigen enthalten, werden nicht angenommen. Die Ablehnung eines Auftrags wird dem Auftraggeber unverzüglich mitgeteilt.
9. Für die rechtzeitige Lieferung des Anzeigentextes und einwandfreier Druckunterlagen oder der Beilagen ist der Auftraggeber verantwortlich. Für erkennbar ungeeignete oder beschädigte Druckunterlagen fordert der Verlag unverzüglich Ersatz an. Der Verlag gewährleistet die für den belegten Titel übliche Druckqualität im Rahmen der durch die Druckunterlagen gegebenen Möglichkeiten.
10. Der Auftraggeber hat bei ganz oder teilweise unleserlichem, unrichtigem oder bei unvollständigem Abdruck der Anzeige Anspruch auf Zahlungsminderung oder eine einwandfreie Ersatzanzeige, aber nur in dem Ausmaß, in dem der Zweck der Anzeige beeinträchtigt wurde. Lässt der Verlag eine ihm hierfür gestellte angemessene Frist zur Nacherfüllung verstreichen oder schlägt die Nacherfüllung fehl, so hat der Auftraggeber das Recht, von dem Vertrag zurückzutreten oder Schadenersatz oder Minderung, d.h. Herabsetzung der vereinbarten Vergütung, zu verlangen. Schadenersatzansprüche wegen Pflichtverletzung, unerlaubter Handlung und sonstiger Tatbestände sind – auch bei telefonischer Auftragserteilung – ausgeschlossen, es sei denn, der eingetretene Schaden beruht auf vorsätzlicher oder grob fahrlässiger Handlungsweise des Verlages oder seiner Erfüllungsgehilfen. Im Falle einer lediglich fahrlässigen Pflichtverletzung durch den Verlag oder durch dessen Erfüllungsgehilfen ist die Haftung des Verlages auf den vertragstypischen, vorhersehbaren Schaden begrenzt. Weiterhin haftet der Verlag im kaufmännischen Verkehr darüber hinaus auch nicht für grobe Fahrlässigkeit von Erfüllungsgehilfen. Der Haftungsausschluss gilt nicht bei Verletzung von Leben, Körper und Gesundheit. Reklamationen müssen – außer bei nicht offensichtlichen Mängeln – innerhalb von vier Wochen nach Eingang von Rechnung und Beleg geltend gemacht werden.
11. Probeabzüge werden nur auf ausdrücklichen Wunsch geliefert. Der Auftraggeber trägt die Verantwortung für die Richtigkeit der zurückgesandten Probeabzüge. Der Verlag berücksichtigt alle Fehlerkorrekturen, die ihm innerhalb der bei der Übersendung des Probeabzuges gesetzten Frist mitgeteilt werden.
12. Sind keine besonderen Größenvorschriften gegeben, so wird die nach Art der Anzeige übliche tatsächliche Abdruckhöhe der Berechnung zugrunde gelegt.
13. Falls der Auftraggeber nicht Vorauszahlung leistet, wird die Rechnung sofort, möglichst aber 14 Tage nach Veröffentlichung der Anzeige übersandt. Die Rechnung ist innerhalb der aus der Preisliste ersichtlichen vom Empfang der Rechnung an laufenden Frist zu bezahlen, sofern nicht im einzelnen Fall eine andere Zahlungsfrist oder Vorauszahlung vereinbart ist. Etwaige Nachlässen für vorzeitige Zahlung werden nach der Preisliste gewährt.
14. Bei Zahlungsverzug oder Stundung werden Zinsen sowie die Einziehungskosten berechnet. Der Verlag kann bei Zahlungsverzug die weitere Ausführung des laufenden Auftrages bis zur Bezahlung zurückstellen und für die restlichen Anzeigen Vorauszahlung verlangen. Bei Vorliegen begründeter Zweifel an der Zahlungsfähigkeit des Auftraggebers ist der Verlag berechtigt, auch während der Laufzeit eines Anzeigenabschlusses das Erscheinen weiterer Anzeigen ohne Rücksicht auf ein ursprünglich vereinbartes Zahlungsziel von der Vorauszahlung des Betrages und von dem Ausgleich offen stehender Rechnungsbeträge abhängig zu machen.
15. Der Verlag liefert mit der Rechnung auf Wunsch einen Anzeigenbeleg. Je nach Art und Umfang des Auftrages werden Anzeigenausschnitte, Belegseiten oder vollständige Belegnummern geliefert. Kann ein Beleg nicht mehr beschafft werden, so tritt an seine Stelle eine rechtsverbindliche Bescheinigung des Verlages über die Veröffentlichung und Verbreitung der Anzeige.
16. Kosten für die Anfertigung bestellter Druckunterlagen sowie für vom Auftraggeber gewünschte oder zu vertretende erhebliche Änderungen ursprünglich vereinbarter Ausführungen hat der Auftraggeber zu tragen.
17. Aus einer Auflagenminderung kann bei einem Abschluss über mehrere Anzeigen ein Anspruch auf Preisminderung hergeleitet werden, wenn im Gesamtdurchschnitt des mit der ersten Anzeige beginnenden Insertionsjahres die in der Preisliste oder auf eine andere Weise genannte durchschnittliche Auflage oder – wenn eine Auflage nicht genannt ist – die durchschnittlich verkaufte (bei Fachzeitschriften gegebenenfalls die durchschnittlich tatsächlich verbreitete) Auflage des vergangenen Kalenderjahres unterschritten wird. Eine Auflagenminderung ist nur dann ein zur Preisminderung berechtigter Mangel, wenn sie
 

bei einer Auflage bis zu	50.000 Exemplaren	20	v.H.
bei einer Auflage bis zu	100.000 Exemplaren	15	v.H.
bei einer Auflage bis zu	500.000 Exemplaren	10	v.H.
bei einer Auflage über	500.000 Exemplare	5	v.H.

 beträgt. Darüber hinaus sind bei Abschlüssen Preisminderungsansprüche ausgeschlossen, wenn der Verlag dem Auftraggeber vor dem Absinken der Auflage so rechtzeitig Kenntnis gegeben hat, dass dieser vor Erscheinen der Anzeige vom Vertrag zurücktreten kann.
18. Bei Ziffernanzeigen wendet der Verlag für die Verwahrung und rechtzeitige Weitergabe der Angebote die Sorgfalt eines ordentlichen Kaufmanns an. Einschreibebriefe und Eilbriefe auf Ziffernanzeigen werden nur auf dem normalen Postweg weitergeleitet. Die Eingänge auf Ziffernanzeigen werden vier Wochen aufbewahrt. Zuschriften, die in dieser Frist nicht abgeleitet sind, werden vernichtet. Wertvolle Unterlagen sendet der Verlag zurück, ohne dazu verpflichtet zu sein. Der Verlag behält sich im Interesse und zum Schutz des Auftraggebers das Recht vor, die eingehenden Angebote zur Ausschaltung von Missbrauch des Zifferndienstes zu Prüfzwecken zu öffnen. Zur Weiterleitung von geschäftlichen Anpreisungen und Vermittlungsangeboten ist der Verlag nicht verpflichtet.
19. Druckunterlagen werden nur auf besondere Anforderung an den Auftraggeber zurückgesandt. Die Pflicht zur Aufbewahrung endet drei Monate vor Ablauf des Auftrages.
20. Erfüllungsort ist der Sitz des Verlages. Im Geschäftsverkehr mit Kaufleuten, juristischen Personen des öffentlichen Rechts oder bei öffentlich-rechtlichen Sondervermögen ist bei Klagen Gerichtsstand der Sitz des Verlages. Soweit Ansprüche des Verlages nicht im Mahnverfahren geltend gemacht werden, bestimmt sich der Gerichtsstand bei NichtKaufleuten nach deren Wohnsitz. Ist der Wohnsitz oder gewöhnliche Aufenthalt, auch bei NichtKaufleuten, im Zeitpunkt der Klageerhebung unbekannt oder hat der Auftraggeber nach Vertragsabschluss seinen Wohnsitz oder gewöhnlichen Aufenthalt aus dem Geltungsbereich des Gesetzes verlegt, ist als Gerichtsstand der Sitz des Verlages vereinbart. Sollte eine der Bedingungen unwirksam sein oder werden, so berührt dies die Wirksamkeit der übrigen Bedingungen nicht. An Stelle der unwirksamen Bedingung soll eine wirksame gelten, welche dem tatsächlichen und wirtschaftlichen Willen der Vertragsparteien am nächsten kommt.

Echo Kreativplanung GmbH, Darmstadt, im Oktober 2009